

**Суточный график
электрических нагрузок за 30.06.2022 по ПАО "Красфарма"**

№ Типа объекта	Тип объекта	Номер объекта	Наименование	№ группы	Наименование группы	Дата	Время	№ интервала	Значение	Статус	Количество измерений
5	Потребители	1032	Красфарма	1	Ввода	29.06.2022	5:00	5	2 083,92	Коррекция времени или неполный интервал	20
5	Потребители	1032	Красфарма	1	Ввода	29.06.2022	6:00	6	2 151,12	Коррекция времени или неполный интервал	20
5	Потребители	1032	Красфарма	1	Ввода	29.06.2022	7:00	7	2 303,76	Нормально	20
5	Потребители	1032	Красфарма	1	Ввода	29.06.2022	8:00	8	2 693,04	Нормально	20
5	Потребители	1032	Красфарма	1	Ввода	29.06.2022	9:00	9	2 933,04	Нормально	20
5	Потребители	1032	Красфарма	1	Ввода	29.06.2022	10:00	10	3 067,44	Нормально	20
5	Потребители	1032	Красфарма	1	Ввода	29.06.2022	11:00	11	3 273,84	Нормально	20
5	Потребители	1032	Красфарма	1	Ввода	29.06.2022	12:00	12	3 407,52	Нормально	20
5	Потребители	1032	Красфарма	1	Ввода	29.06.2022	13:00	13	3 304,32	Нормально	20
5	Потребители	1032	Красфарма	1	Ввода	29.06.2022	14:00	14	3 454,56	Коррекция времени или неполный интервал	20
5	Потребители	1032	Красфарма	1	Ввода	29.06.2022	15:00	15	3 431,04	Коррекция времени или неполный интервал	20
5	Потребители	1032	Красфарма	1	Ввода	29.06.2022	16:00	16	3 188,88	Нормально	20
5	Потребители	1032	Красфарма	1	Ввода	29.06.2022	17:00	17	3 062,64	Нормально	20
5	Потребители	1032	Красфарма	1	Ввода	29.06.2022	18:00	18	2 953,92	Нормально	20
5	Потребители	1032	Красфарма	1	Ввода	29.06.2022	19:00	19	2 889,12	Нормально	20
5	Потребители	1032	Красфарма	1	Ввода	29.06.2022	20:00	20	2 860,80	Нормально	20
5	Потребители	1032	Красфарма	1	Ввода	29.06.2022	21:00	21	2 832,48	Нормально	20
5	Потребители	1032	Красфарма	1	Ввода	29.06.2022	22:00	22	2 714,16	Нормально	20
5	Потребители	1032	Красфарма	1	Ввода	29.06.2022	23:00	23	2 714,40	Нормально	20
5	Потребители	1032	Красфарма	1	Ввода	29.06.2022	24:00	24	2 587,92	Нормально	20
5	Потребители	1032	Красфарма	1	Ввода	30.06.2022	1:00	1	2 525,04	Нормально	20
5	Потребители	1032	Красфарма	1	Ввода	30.06.2022	2:00	2	2 506,56	Нормально	20
5	Потребители	1032	Красфарма	1	Ввода	30.06.2022	3:00	3	2 473,20	Нормально	20
5	Потребители	1032	Красфарма	1	Ввода	30.06.2022	4:00	4	2 420,16	Нормально	20

А суг.

67 832,88

Рер. =

2826,37

Кз.п.=

0,8554

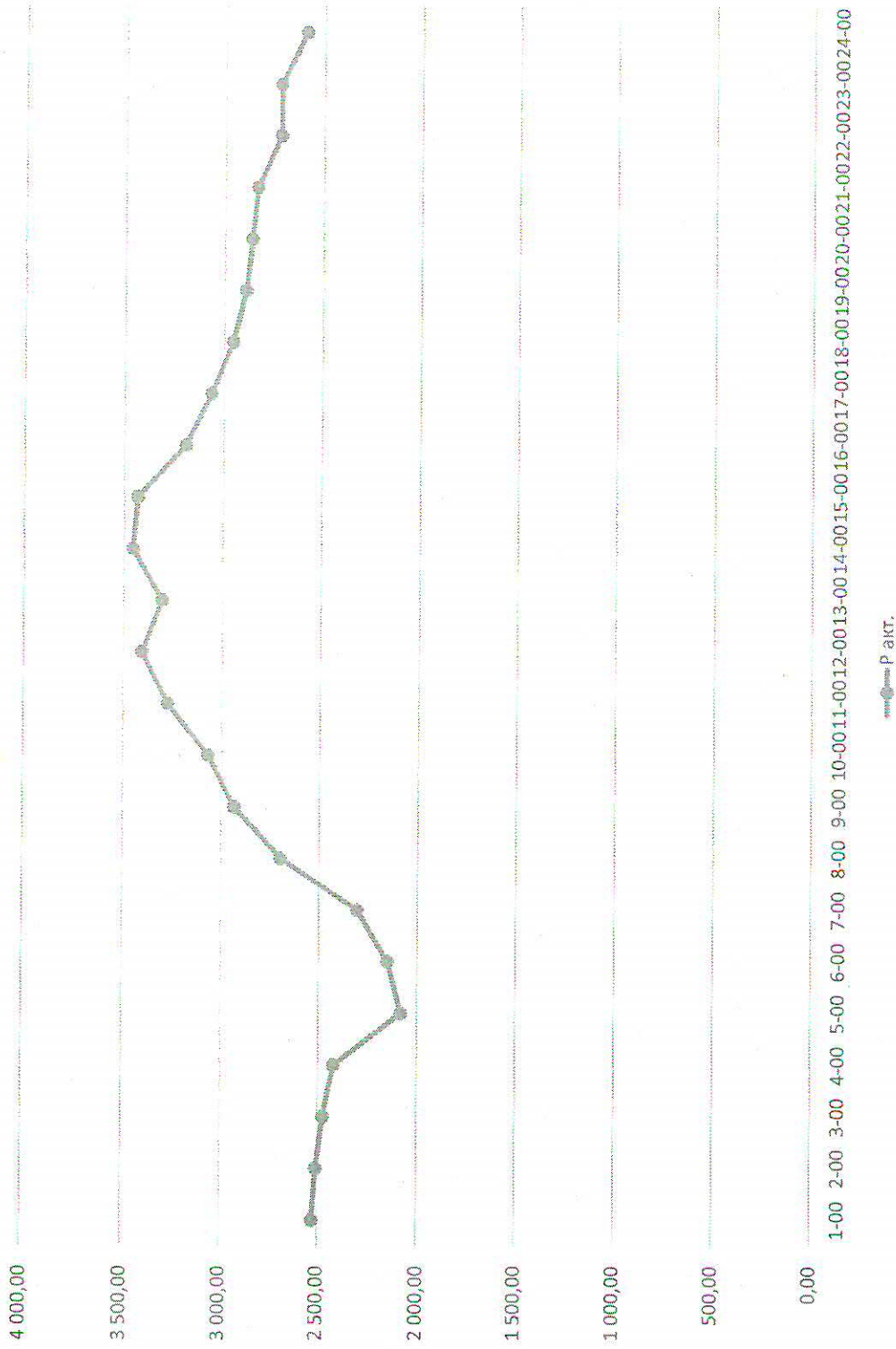
Заместитель генерального директора
по энергетике



В.Н. Павлив

Суточный график электрических нагрузок за 30.06.2021

ПАО «Красфарма»



Заместитель генерального директора
по энергетике

 В.Н. Павлов